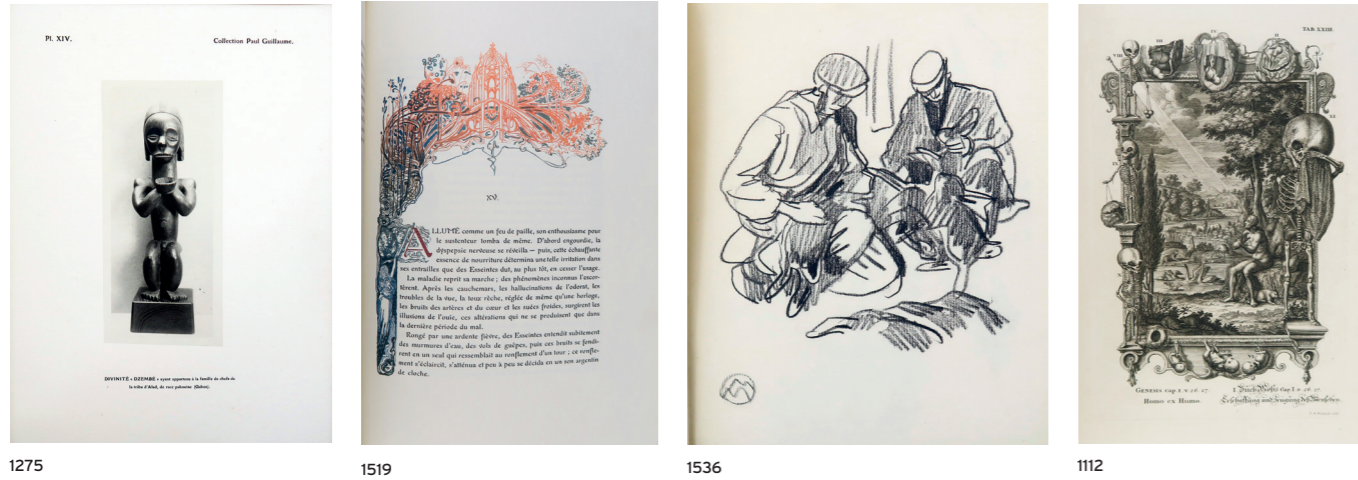


PASTAUD

MAISON DE VENTES AUX ENCHÈRES



1275. HUME. *Histoire d'Angleterre*. 1766. 18 vol. in-12, maroquin ép. - 1112. SCHEUCHZER. *Physique sacrée*. 1732-1737. 8 vol. in-f° vélin ép. 760 pl. - 1275. G. APOLLINAIRE & P. GUILLAUME. *Sculptures nègres*. 1917. In-4 br. 24 photographies. Rare album tiré à 63 ex. - 1519. HUYSMANS. *A rebours*. 220 grav. en coul. d'A. LEPÈRE. 1903. Gd in-8 maroquin rouge mosaïqué de David. - 1536. GENEVOIX. *Rabotiot*. 1927. Fort in-4 maroquin de Viau et Zona. Illustrations de M. MÉHEUT, avec 4 dessins originaux.



151

EXPOSITIONS

Mardi 16 avril de 14h30 à 18h et les matins des ventes de 9h à 10h30

Liste complète, photos, modalités d'ordres d'achat et renseignements sur :

www.gazette-drouot.com | www.interencheres.com/87001

FRAIS DE VENTE : 23 % HT EN SUS DES ENCHERES (+ 5,5% TVA pour les livres / + 20% TVA pour les autres lots)
pour les lots acquis en live sur interencheres + 3% ht / sur drouot + 1,5% ht



PASTAUD
Maison de vente aux enchères
M^e Paul Pastaud
5, rue Cruche d'Or 87000 LIMOGES
Tél. : 05 55 34 33 31 - 06 50 614 608
encheres@paulpastaud.com
www.paulpastaud.com
Commissaire-priseur habilité
Agrément 2002-322 du 11/07/2002

CABINET POULAIN
Experts
Elvire Poulain-Marquis
5, rue de Saintonge 75003 PARIS
Tél. : 01 44 83 90 47 - 06 72 38 90 90
elvirepoulain@gmail.com
www.poulainlivres.com



Photos en première page (détails) :

274. *Le Sacre de Louis XV*. 1723. In-plano maroquin au décor de Padeloup, 74 planches. - 1400. PAULHAN. *De mauvais sujets*. 1958. Gd in-f°. 10 eaux-fortes couleurs de CHAGALL. - 1123. REDOUTÉ. *Les Roses*. 1824. 2 vol. grand in-8. 160 planches gravées et coloriées au pochoir. - 830. ROCHEFORT. *Histoire naturelle et morale des Iles Antilles*. 1665. In-4 veau porphyre 18^e s.

PASTAUD

MAISON DE VENTES AUX ENCHÈRES



MERCREDI 17, JEUDI 18 & VENDREDI 19 AVRIL 2024 À 11H & À 14H

Hôtel des ventes - 5, rue Cruche d'Or 87000 LIMOGES

LIVRES DU XVI^e SIÈCLE À NOS JOURS - 1623 N^{os}

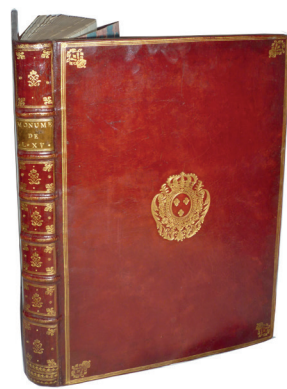
Illustrés modernes - Modes - Curiosa - Voyages dont Océanie, Royaume-Uni, etc. - Marine - Atlas - Cartographie - Reliures aux armes - Jules Verne - Histoire - Beaux-Arts dont importante collection de la revue *Derrière Le Miroir* - Sciences - Histoire naturelle - Botanique - Chasse - Équitation - Régionalisme dont Pyrénées, Auvergne, Paris et environs - Littérature - Histoire - Ouvrages du XVI^e siècle - Religion - Illustrés XIX^e - *Enfantina* - Photographies - Divers.



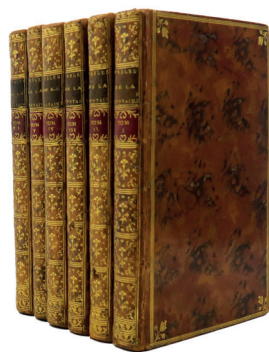
262



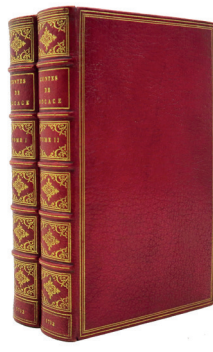
280



283



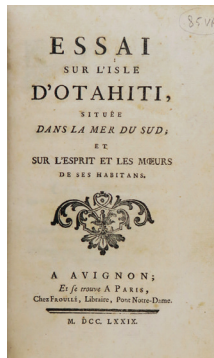
434



420



909



962



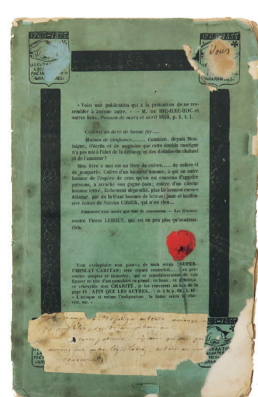
503



504



510

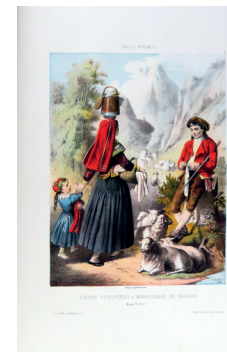


596

- 262. BOUQUET. *Recueil des historiens des Gaules et de la France*. 1738. 12 vol. in-f° veau ép. aux armes de Louis XV. - 280. MOLIÈRE. *Œuvres*. 1788. 6 vol. in-8, maroquin rouge aux armes ép. 33 fig. h.t. - 283. PATTE. *Monumens érigés en France à la gloire de Louis XV [...]* 1765. Gd in-f° mar. ép., 57 pl. - 420. BOCCACE. *Contes et nouvelles*. 1732. 2 vol. in-12 maroquin rouge, 100 figures. - 434. LA FONTAINE. *Fables choisies*. 1765-1775. 6 vol. in-8. 723 fig. gravées dont 243 h.t. par FESSARD. - 503. J. VERNE. *Sans dessus dessous & Le chemin de France*. (c. 1901.) - 504. J. VERNE. *L'école des robinsons & Le rayon vert*. 1897. - 510. J. VERNE. *L'étoile du sud & L'archipel en feu*. 1903-1904. - 568. BRETON. *Trajectoire du rêve*. 1938. E.O. avec E.A.S. - 596. [N. CIRIER]. *L'Apprentif Administrateur [...]* 1840. In-8 broché. - 680. DARTIGUENAVE. *Costumes des Pyrénées*. In-f° cartonnage ép. 12 pl. coul. - 702. [ALPHAND & ENGELHARD]. *Atlas des anciens plans de Paris*. 1880. 1 vol. de texte in-plano et 2 vol. d'atlas gd in-plano. - 842. HELMAN. *Faits mémorables des empereurs de la Chine*. [1788]. In-4. 24 grav. hors-texte aquarellées. - 865. WEBB & BERTHELOT. *Histoire naturelle des îles Canaries*. 1838. Atlas de 33 pl. - 909. FALDA. *Il Nuovo Teatro delle fabbriche, et edifici in prospettiva di Roma moderna*. 1665-1699. 4 parties en un vol. in-f° oblong veau aux armes ép. 88 vues de Rome gravées. - 962. [TAITBOUT]. *Essai sur l'isle d'Otaïhiti*. 1779. In-8 veau ép. Rare E.O. - 1001. WAHLEN. *Mœurs, usages et costumes de tous les peuples du monde*. 1843-1844. 4 vol. petit in-4 rel. ép. 210 pl. coul. - 1026. DESAGULIERS. *Cours de physique expérimentale*. 1751. 2 vol. in-4 veau ép. 78 pl. - 1039. FRANKLIN. *Œuvres*. 1773. 2 vol. in-4. - 1067. NOLLET. *Leçons de physique expérimentale*. 1783-1786. 6 vol. in-12 veau ép. 116 pl. - 1127. BOURGERY & BERNARD. *Traité complet de l'anatomie de l'homme*. 1866-1871. 7 vol. (sur 8) gd in-f°. 538 planches. - 1128. CARMONA Y VALLE. *Leçons sur l'étiologie et la prophylaxie de la fièvre jaune*. 1885. In-8. 6 photographies originales au microscope. - 1208. Tête de collection des 24 premiers n° de la revue *Derrière le miroir* sous portefeuille de l'éd. ill. par MIRO. - 1343. SÉGUY. *Samarkande*. In-f° en ff. 20 pl. - 1361. G. BARBIER. *Falbalas et fanfreluches*. 1923-1926. 4 vol. in-8, en ff., couv. ill. 48 pl. coul. - 1383. BRAQUE. *Milarepa*. 1950. In-4 oblong, rel. maroquin d'A. BUTRÉ. Eaux-fortes h.t. - 1426. DALI. Suite de 20 (sur 21) eaux-fortes en couleurs pour *Tristan et Iseult*. - 1524. M. de GUÉRIN. *Le Centaure*. 1929. In-4 en ff., couv. ill. 73 compositions de Cl. LIROSSIER. - 1583. SCHMIED. *Peau-brune*. 1931.



568



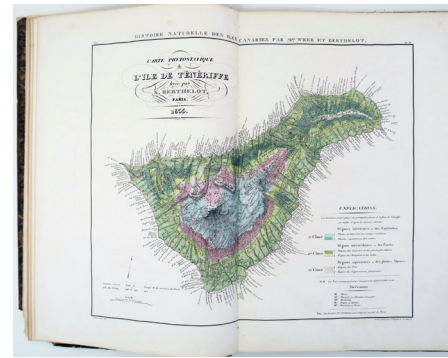
680



702



842



865



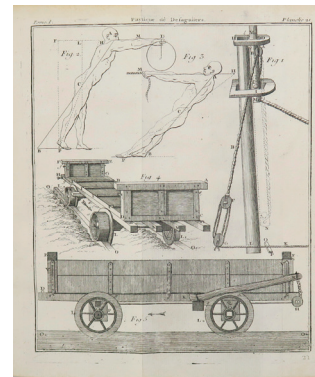
1128



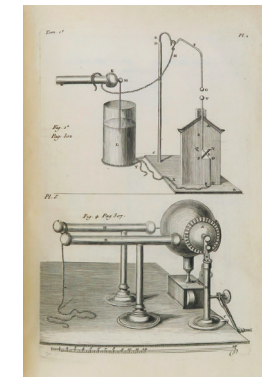
1001



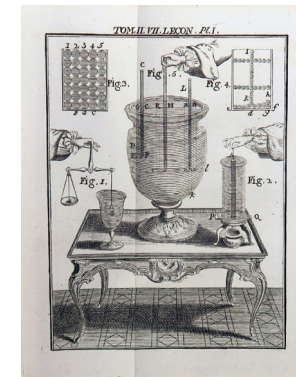
1361



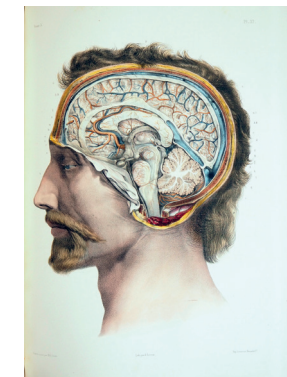
1026



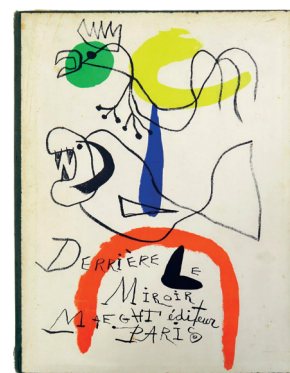
1039



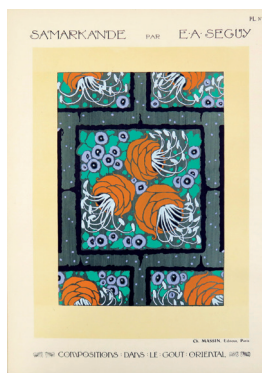
1067



1127



1208



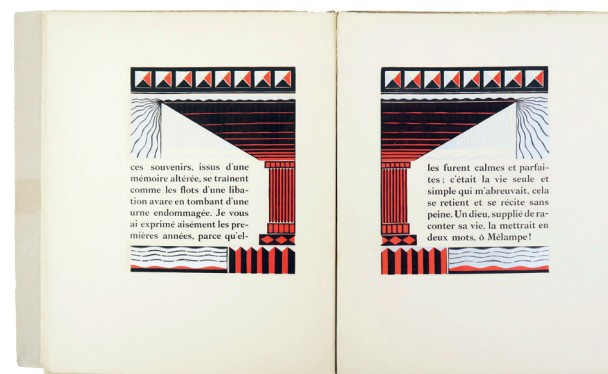
1343



1583



1426



1524



1383