



U



V



W

U. MEZERAY. *Histoire de France depuis Pharamond jusqu'au règne de Louis le Juste*. 1685. 3 vol. in-f° maroquin rouge ép. Front., 137 portraits et 87 figures. – V. Mme de STAËL, *Œuvres complètes*. 1820-1821. 17 vol. in-8, veau glacé cerise ép. (Doll). – W. MAUPASSANT. *Toine*. [1885]. In-12, demi-maroquin saumon (Bretault). E.O. III. de MESPLES.

## EXPOSITIONS PUBLIQUES

Mercredi 10 juin de 14h à 18h et jeudi 11 juin de 9h à 10h,  
sur consultation à l'Hôtel des ventes

Liste complète, photos, modalités d'ordres d'achat, renseignements et **VENTE EN LIVE** sur  
[www.interencheres.com/27001](http://www.interencheres.com/27001) | [www.drouot.com](http://www.drouot.com)



FRAIS DE VENTE : 23 % HT EN SUS DES ENCHÈRES (+ 5,5% TVA pour les livres / + 20% TVA pour les autres lots)  
pour les lots acquis en live sur Interencheres.com ou Drouot.com : + 1,5% HT

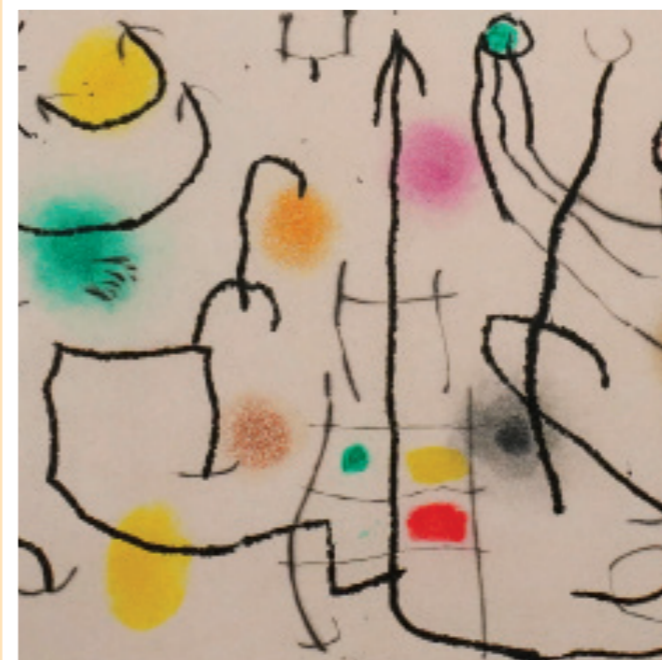
M<sup>e</sup> Perrine BELLIER-FIERFORT  
M<sup>e</sup> Nicolas FIERFORT  
M<sup>e</sup> Marie-Caroline SURTEAUVILLE  
Commissaires-priseurs habilités  
Agrément 2002-062  
1, rue de la Petite Cité – 27000 Évreux  
Tél. : 02 32 33 13 59  
E-mail : [evreux-encheres@orange.fr](mailto:evreux-encheres@orange.fr)  
[www.bellier-fierfort.fr](http://www.bellier-fierfort.fr)

CABINET POULAIN  
Experts



Elvire Poulain-Marquis : 06 72 38 90 90  
Pierre Marquis : 06 16 67 52 38  
Nantes | Paris  
Tél. : 01 44 83 90 47  
E-mail : [cabinetpoulain@orange.fr](mailto:cabinetpoulain@orange.fr)  
[www.poulainlivres.com](http://www.poulainlivres.com)

Photos en première page (détails) : – ILIAZD, PICASSO, MIRO, GIACOMETTI, ERNST et al. *Hommage à Roger Lacourière. Rogelio Lacourière pêcheur de cuivre*. 1968. 13 gravures hors texte. – COPIEUX. *Falaises normandes*. [1954]. In-f°. – ZUCCHI. *Teatro delle fabbriche piu cospicue in prospettiva della citta di Venezia*. [c. 1740]. 2 parties en 1 vol. in-4 vélin vert ép. Plan et 95 pl. renf. 180 vues et scènes de Venise. – ILIAZD. *Ledentu le Phare*. 1923. In-8 br., couv. avec collage de GRANOVSKI.



JEUDI 11 JUIN 2026 À 10H ET À 14H  
HÔTEL DES VENTES – 1, rue de la Petite Cité 27000 ÉVREUX

LIVRES ANCIENS ET MODERNES – 593 numéros

BIBLIOTHÈQUE DE Mr. J. M., BIBLIOPHILE NORMAND – 3<sup>e</sup> partie (et à divers)

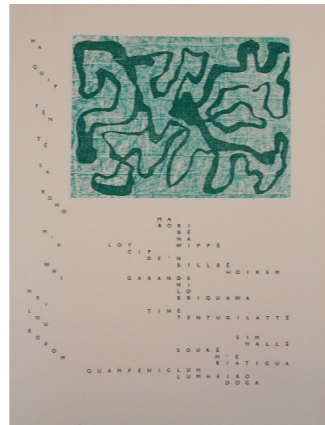
*NORMANDIE* dont nombreuses éditions rares et recherchées – *Avant-Garde* dont ILIAZD – *Livres illustrés modernes* – *Littérature* dont LA FONTAINE et éditions originales de Barbey d'Aurévilly, Maupassant, Flaubert... – *Voyages* dont *Italie* – *Atlas* – *Géographie* – *Histoire* - *Rois de France* – *Napoléon - Empire* – *Ouvrages du XVI<sup>e</sup> s.* – *Beaux-Arts* – etc.



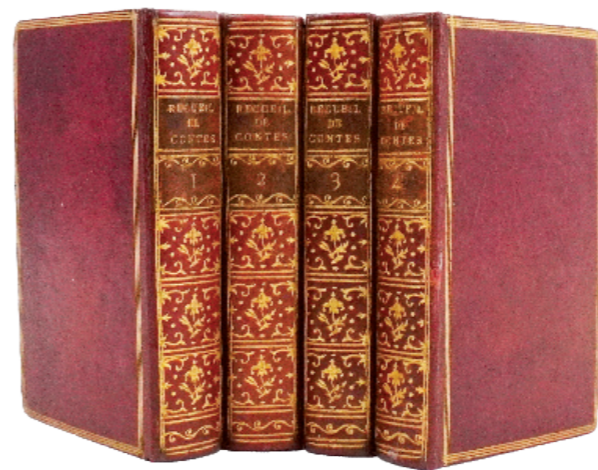
A



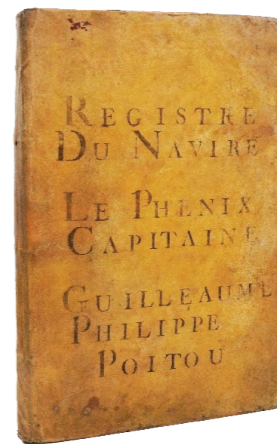
B



C



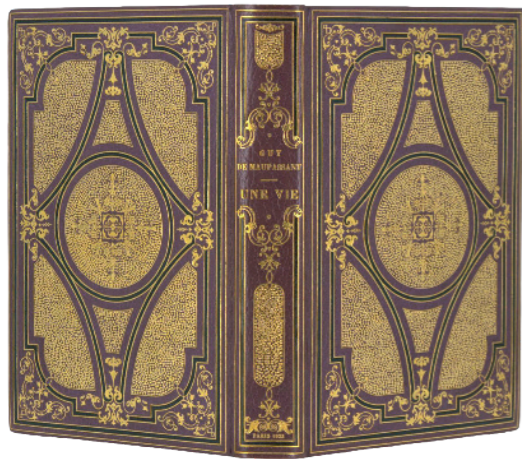
M



N



O



D



E



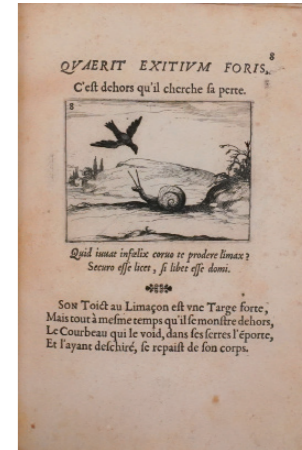
F



P



Q



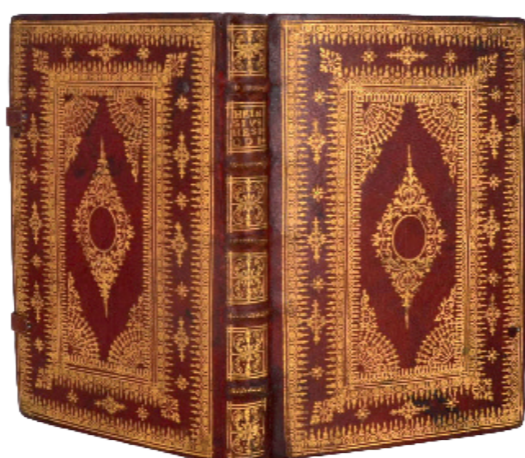
R



G



H



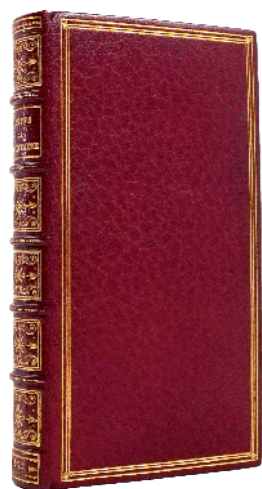
I



S



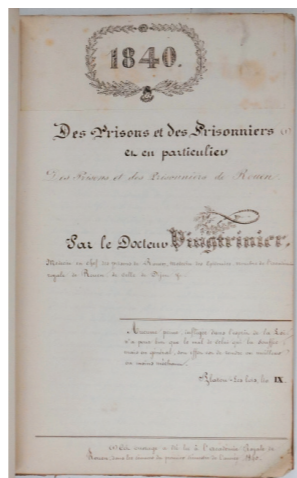
T



J



K



L

A. DURAND-BRAGER. *Sainte-Hélène. Translation du cercueil de l'Empereur Napoléon à bord de la frégate la Belle-Poule*. 1844. – B. [SERGENT]. *Portraits des grands hommes, femmes illustres, et sujets memorables de France, gravés et imprimés en couleurs*. [1787-1792]. In-f°, titre, dédicace et 192 pl. – C. R. HAUSMANN & ILIAZD. *Poèmes et bois*. 1961. Ex. n°1 sur Japon. – D. MAUPASSANT. *Une vie*. 1920. In-4, maroquin violette de Flammarion-Vaillant. 38 ill. de M. LEOIR. Ex. sur Japon. – E. CHAMBURE. *Napoléon et ses contemporains*. 1824. Gd in-4 maroquin bleu (Piton), 47 pl. – F. ILIAZD, ÉLUARD & GUINO. *Un soupçon*. [1965]. In-f°, 16 p.-s. Ex. sur Japon. – G. BALZAC. *Le Père Goriot*. 1885. Gd in-4, maroquin brun mosaïqué (Blanchetière). 10 ill. de LYNCH avec suites. – H. CHEMIAKIN. *Transformation de Picasso*. [1991]. 5 grandes lithographies en coul. – I. RABEAU. *La Sainte Messe*. [c. 1880]. In-8, maroquin rouge ancien. – J. LA FONTAINE. *Contes et Nouvelle [sic] en vers*. 1672. – K. [PLUCHART]. *Nouvelle collection de quarante-deux vues de Saint-Pétersbourg et de ses environs*. 1826. 2 plans et 43 planches. – L. [Dr VINGTRINIER]. *Des Prisons et des Prisonniers*. Copie manuscrite, Rouen, 1840. – M. LA FONTAINE, VOLTAIRE &c. [*Recueil des meilleurs contes en vers*]. [Cazin], 1778. 4 vol. in-16, maroquin rouge ép. – N. *Registre du navire Le Phénix, capitaine Guillaume Philippe Poitou*. 1790. Manuscrit. – O. BARBEY d'AUREVILLE. *L'Ensorcelée*. 1855. 2 vol. in-8 demi-marroquin rouge. Rare E.O. – P. BOUGARD. *Le petit flambeau de la mer*. 1770. Très nombreux profils côtiers et 67 plans ou cartes. – Q. Marcelle ROUTIER. *Croquis de plages [et Nus]*. [1936]. In-4, 14 ff. – R. [CALLOT]. *Lux Claustris. La Lumière du Cloître*. [1646]. 27 ff. d'emblèmes. – S. [LEFEBVRE-DURUFLÉ]. *Excursion sur les côtes et dans les ports de Normandie*. [1823-1825]. Gd in-f° demi-mar. ép. 40 pl. à l'aquatinte. – T. BEAUTEMPS-BEAUPRÉ. *Pilote français*. 1838. In-plano, 84 pl.